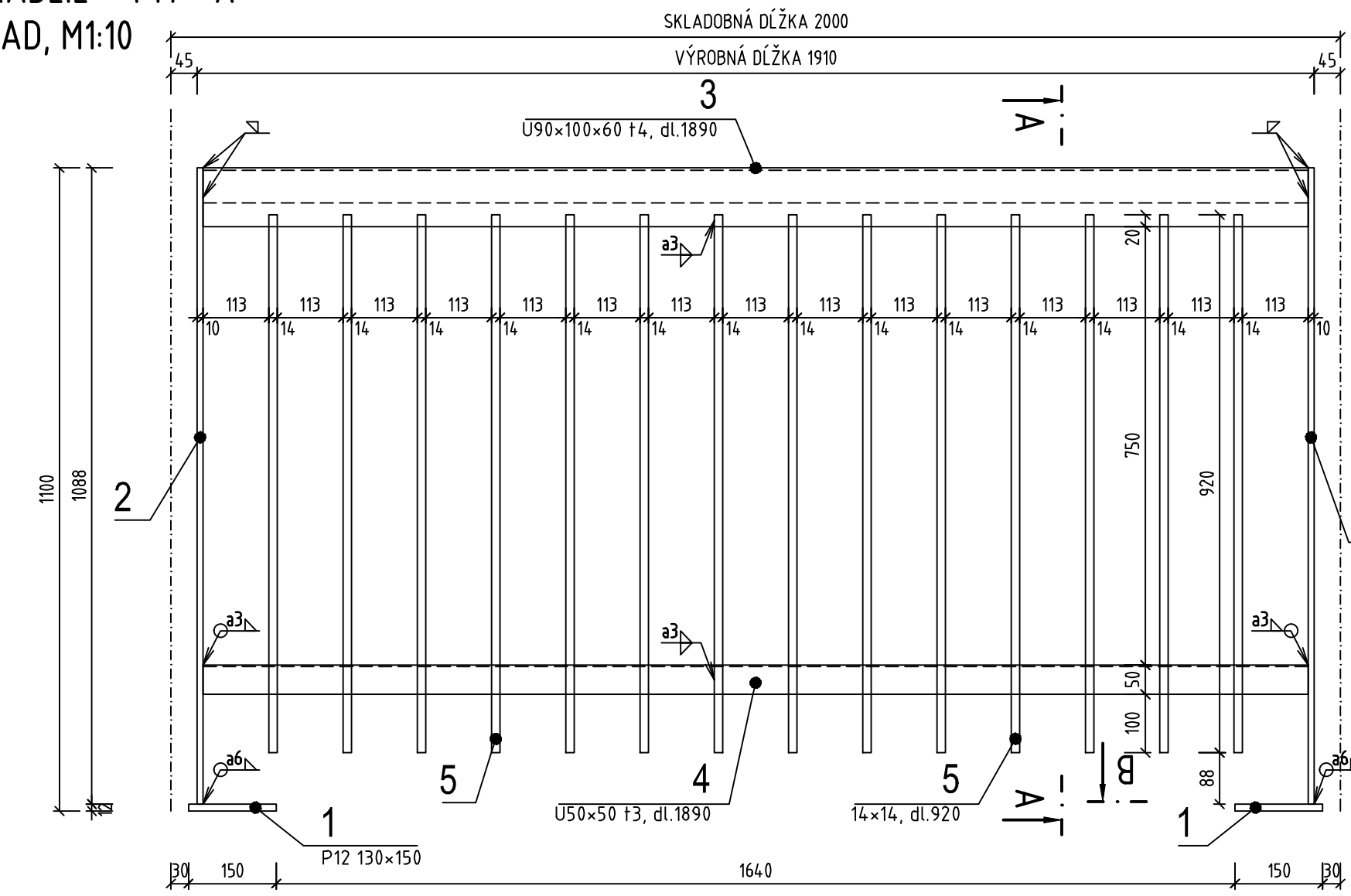
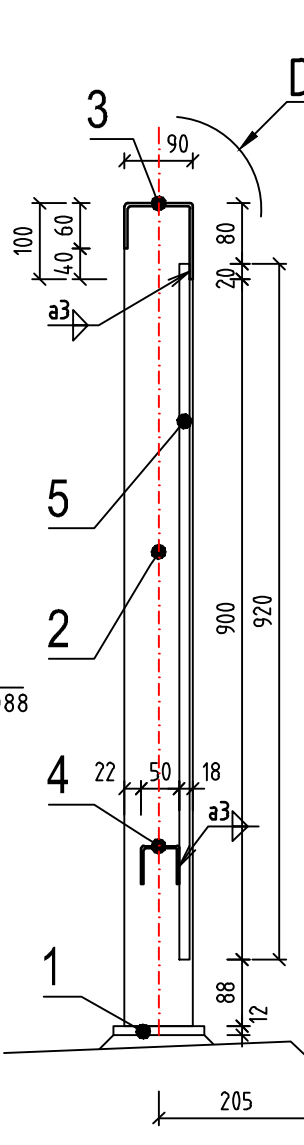


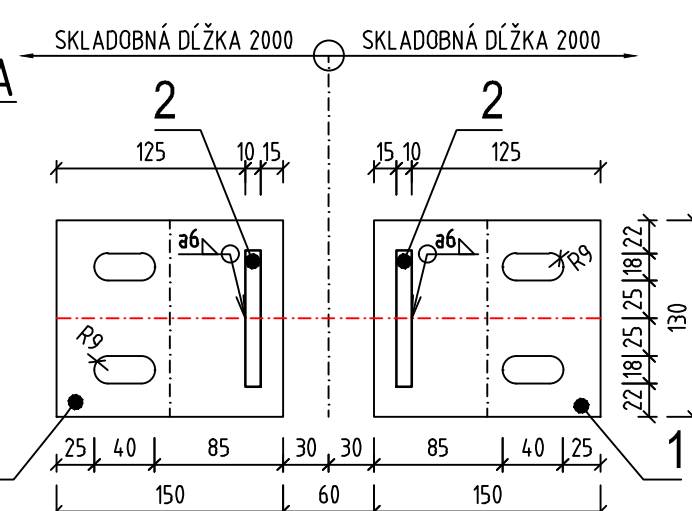
ZÁBRADLIE - TYP "A"
POHĽAD, M1:10



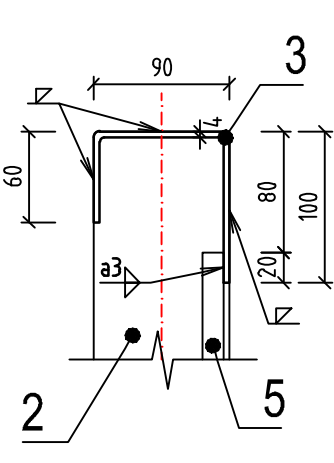
REZ A-A, M1:10



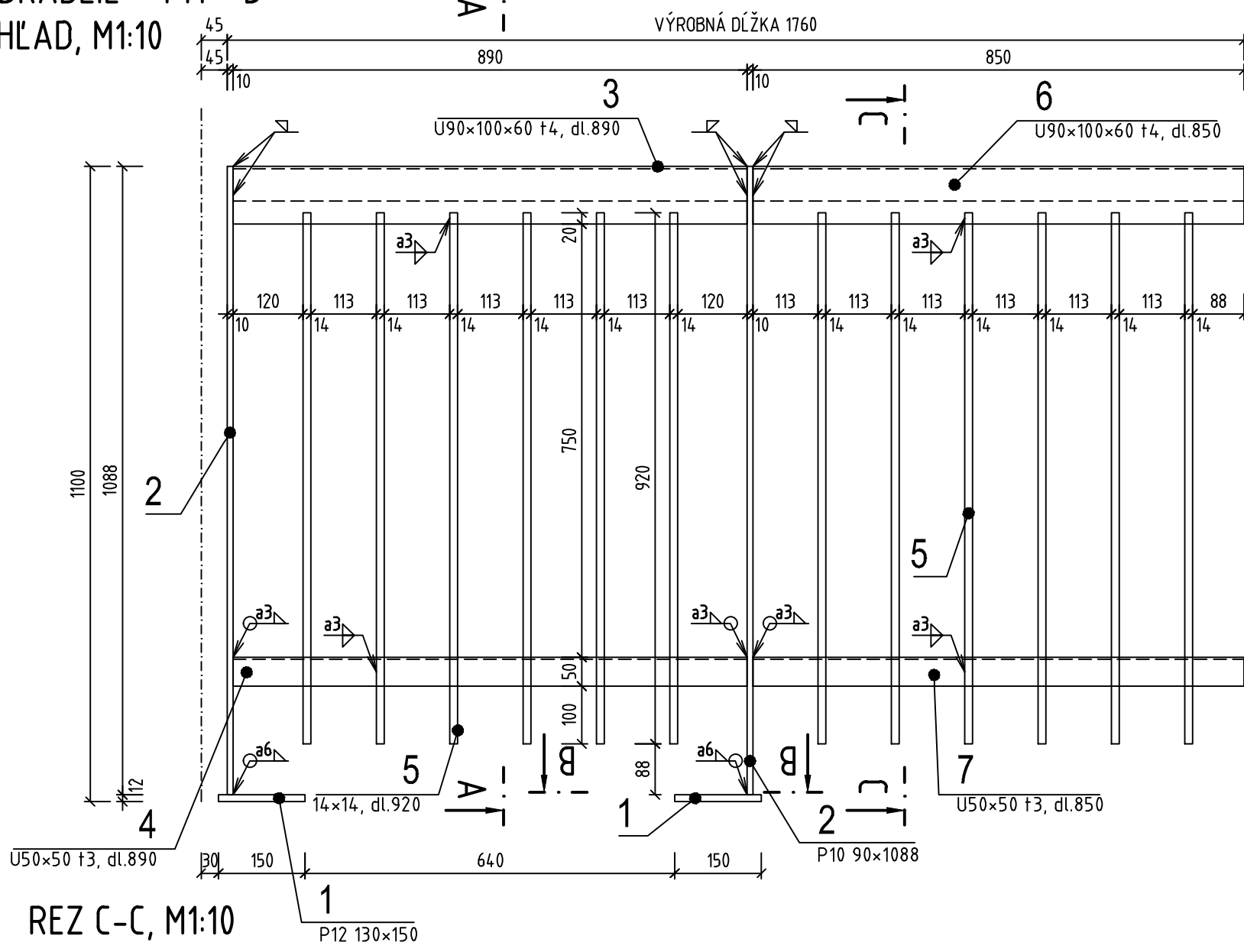
REZ B-B, M1:5



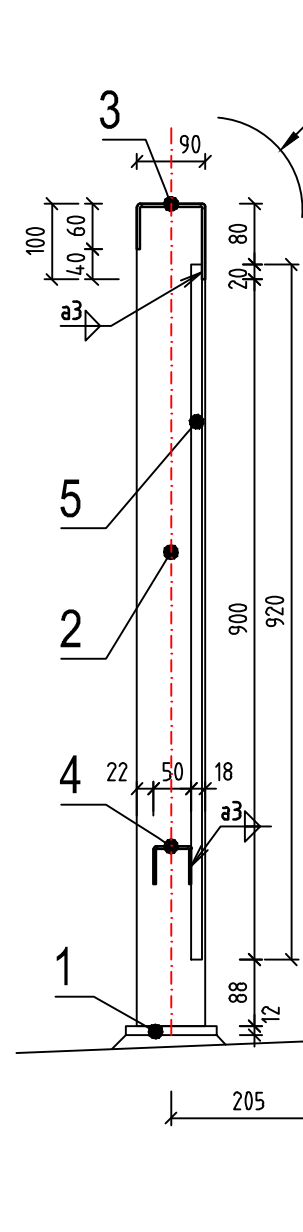
DETAIL A, M1:5



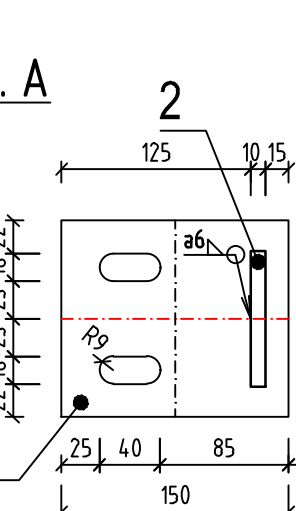
ZÁBRADLIE - TYP "B"
POHĽAD, M1:10



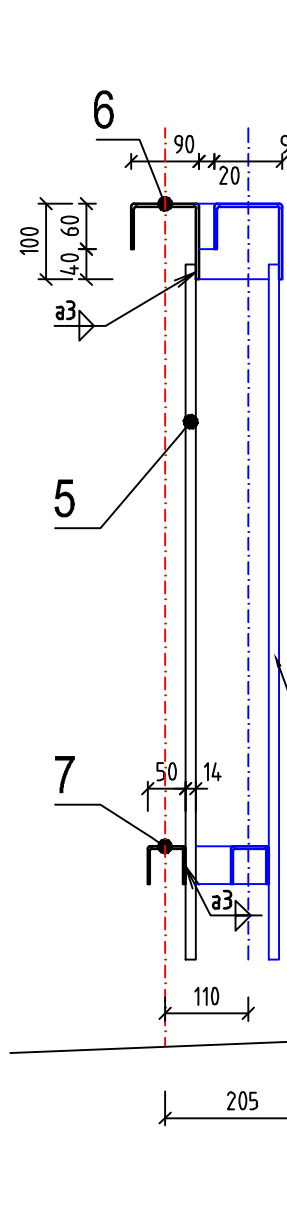
REZ A-A, M1:10



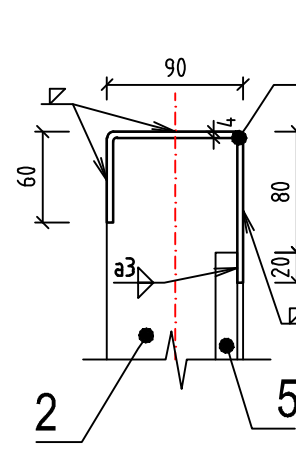
REZ B-B, M1:5



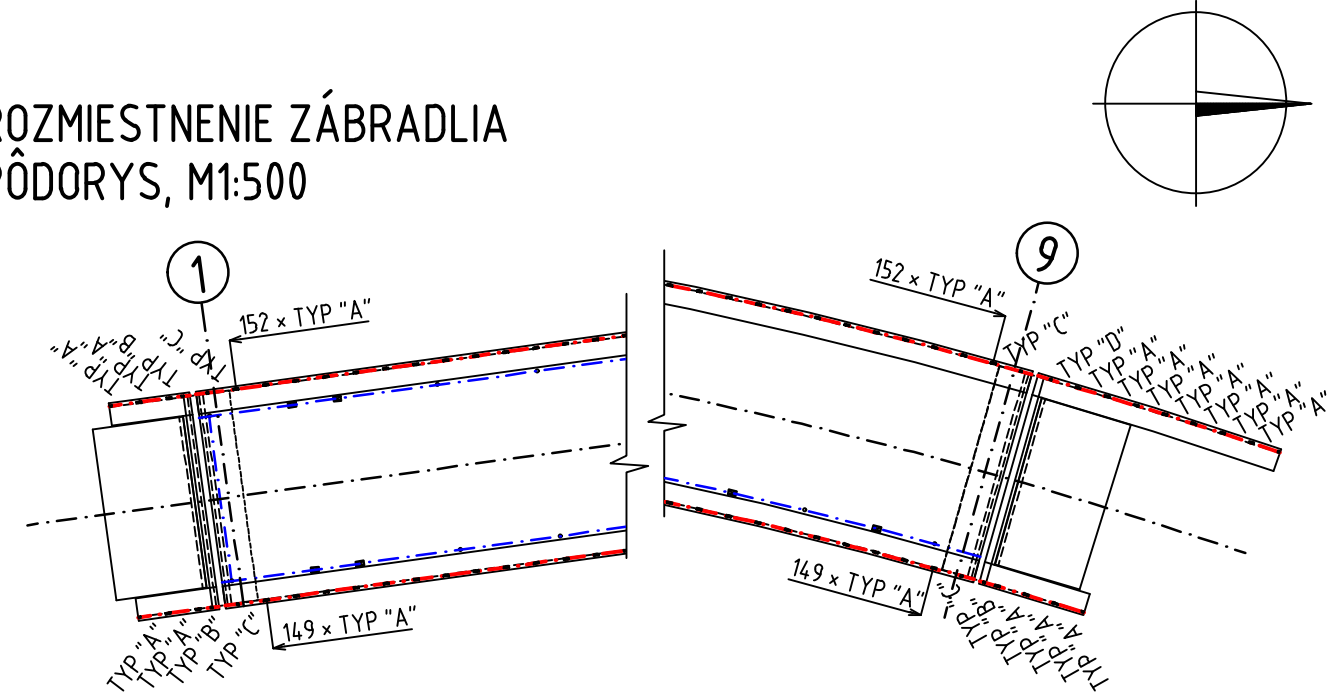
REZ C-C, M1:10



DETAIL A, M1:5



ROZMIESTNENIE ZÁBRADLIA
PÔDORYS, M1:500



POZNÁMKY:

- POVRCHOVÁ ÚPRAVA ZÁBRADLIA - PODĽA TP 05/2013
- ŽIAROVÉ ZINKOVANIE 100 µm, STUPEŇ PRÍPRAVY POVRCHU Sa2 1/2 /Be sweeping
- 1 MN EP 100 µm
- 1 VN PUR 80 µm
- MONTÁŽ ZÁBRADLIA - V SMERE STANIČENIA.
- ZÁBRADLIE SA NACHÁDZA V POZDĽŽNOM SKLONE OD 4.5% PO 3.2%
- ROZMIESTNENIE ZÁBRADLIA - VÍD. SCHÉMA ROZMIESTNENIA
- VŠETKY SPOJE OCEĽ-OCEĽ BUDÚ ZVÁRANÉ, HR. ZVARU 4, 6mm (PODEA HRUBKY ZVÁRANÉHO MATERIÁLU).
- ÚNOSNOSŤ LEPENÉJ KOTVY V ŤAHI min. 105 kN
- V SMYKU min. 10 kN
- PODĽA VÝSLEDKOV ZÁKLADNEHO KORÓZNEHO A GEOTEKTRICKÉHO PRIESKUMU JE POTREBNÉ SPRAVIŤ ZÁKLADNE OPATRENIA STUPŇA 3
- KOTEVNÉ PLATNE OSADIŤ DO PLASTMALTU A HRANY VYTIEŤ PRÍŽNÝM TMELOM
- HLAVY SKRUTIEK KOTEVNÝCH PRVKOV BUDÚ OPATRENÉ OCHRANNÝMI PLASTOVÝMI KRYTKAMI
- VÝKRES SLUŽÍ AKO PODKLAD PRE VYPRACOVANIE DIELENSKEJ DODÁVATELSKEJ DOKUMENTÁCIE
- ORIENTÁCIE DILATAČNÝCH DIEŬOV "B" A "C":

- PRI OPORE 1 - TYP "B" MÁ PREVISLÝ KONEC VPRAVO; TYP "C" MÁ PREVISLÝ KONEC VĽAVO
- PRI OPORE 9 - TYP "C" MÁ PREVISLÝ KONEC VPRAVO; TYP "B" RESP. "D" MÁ PREVISLÝ KONEC VĽAVO

VÝKAZ MATERIÁLU :

OCEĽOVÉ ZÁBRADLIE DĽ. 332.3m+316.9m, OCEĽ S235

CELKOVÝ POČET LEPENÝCH KOTIEV JE (315+1+3+4)×4=1292ks

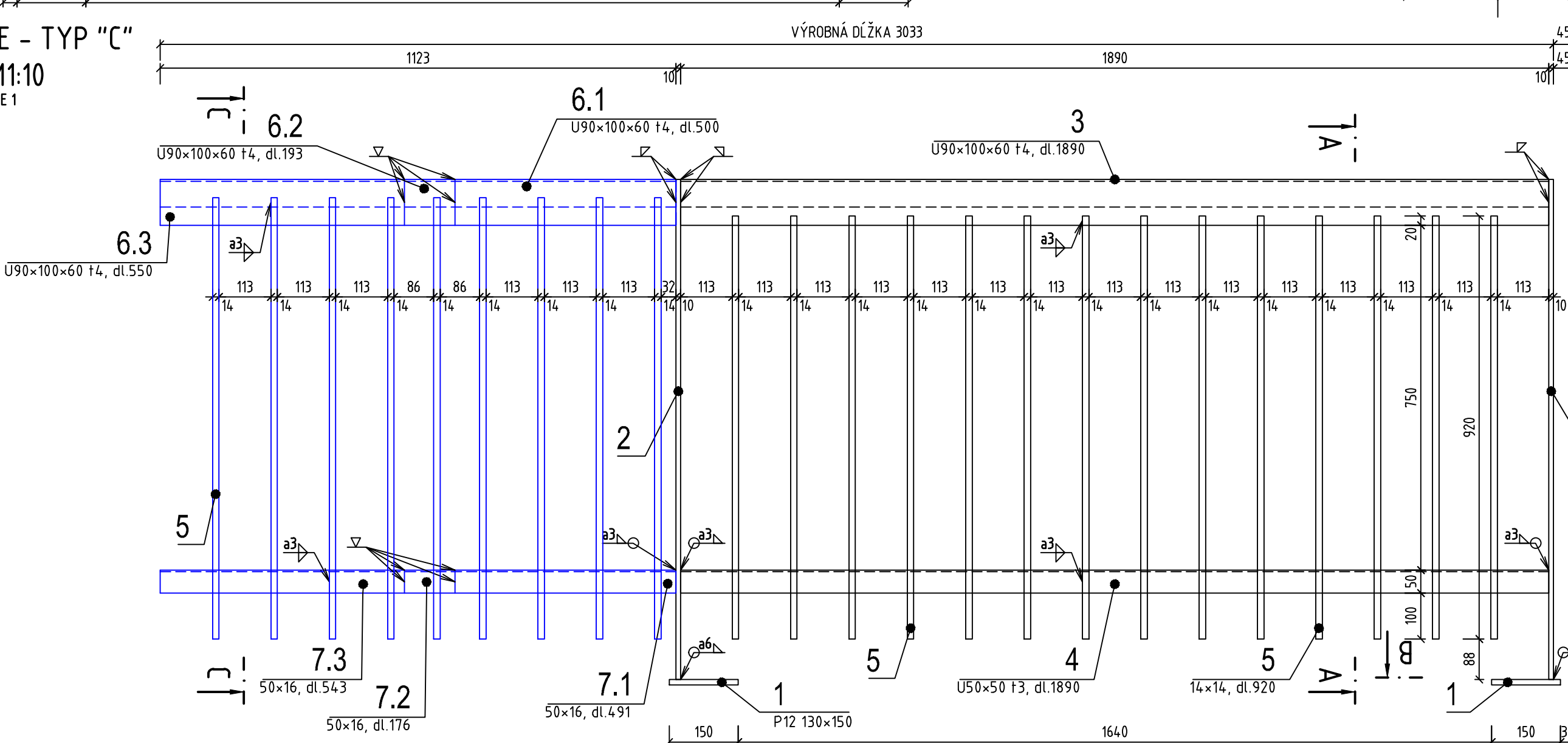
OBJEDNÁVATEĽ



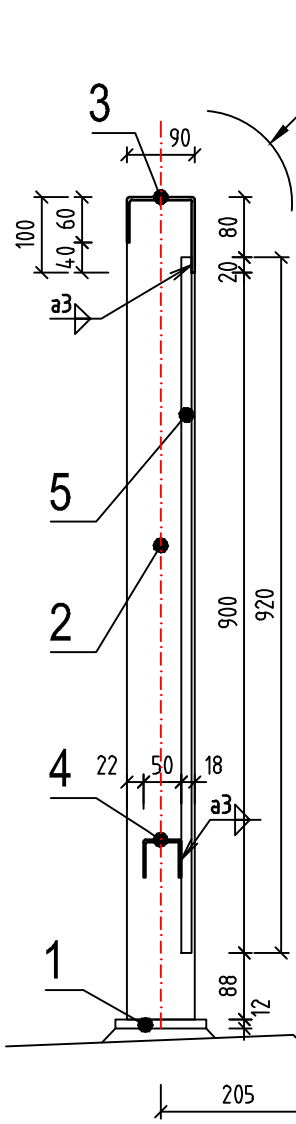
NÁRODNÁ DIALNIČNÁ SPOLOČNOSŤ

ZÁBRADLIE - TYP "C"
POHĽAD, M1:10

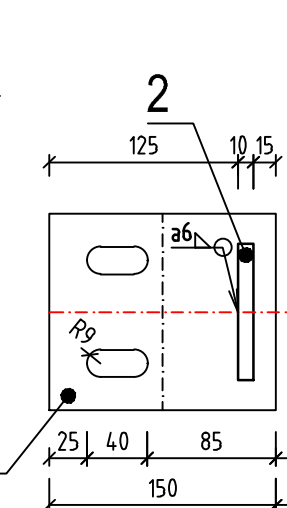
DILATÁCIA PRI OPORE 1



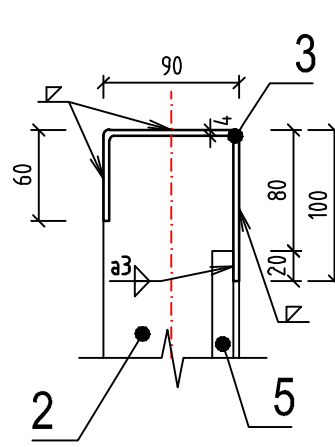
REZ A-A, M1:10



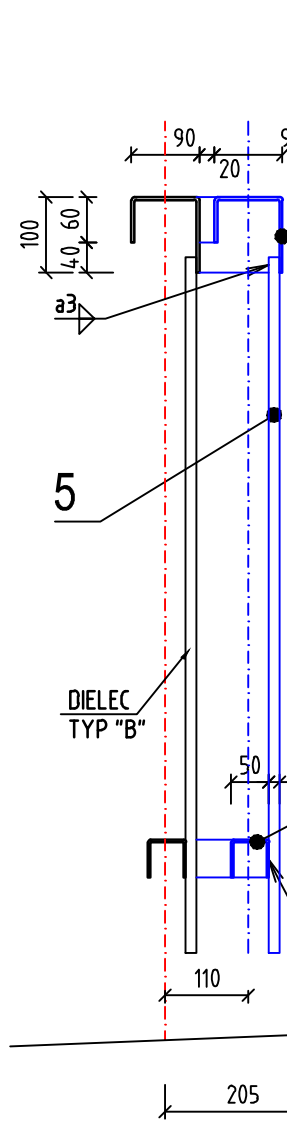
REZ B-B, M1:5



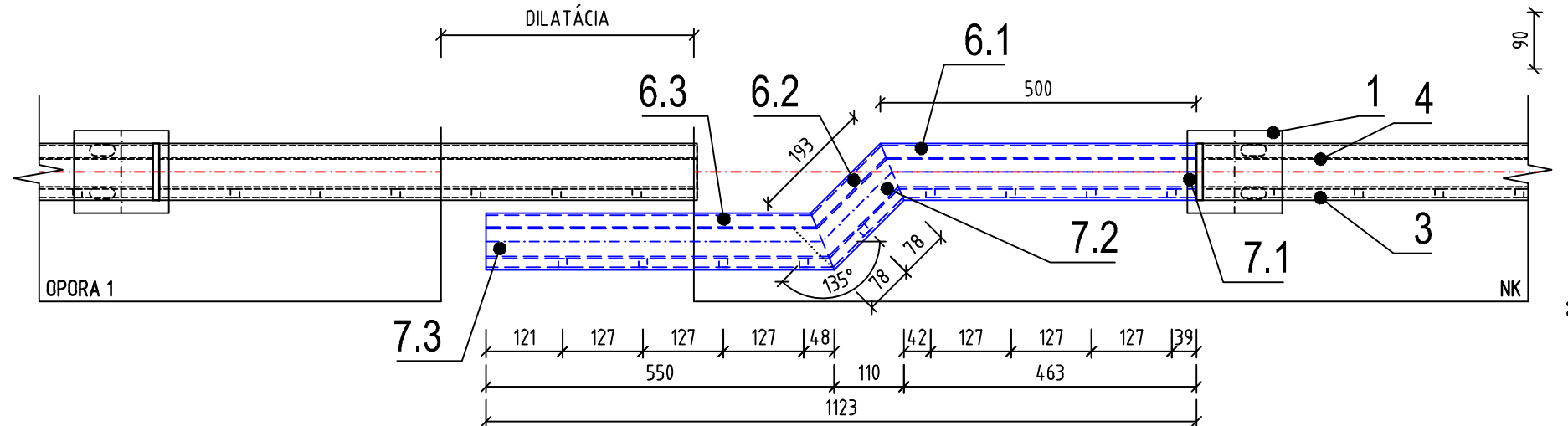
DETAIL A, M1:5



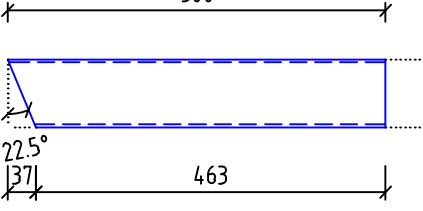
REZ C-C, M1:10



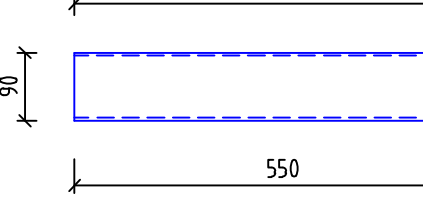
PÔDORYS V MIESTE DILATÁCIE - OPORA 1 (VPRAVO)



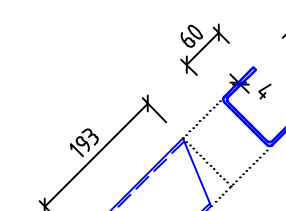
POLOŽKA 6.1
DILATÁCIA PRI OPORE 1



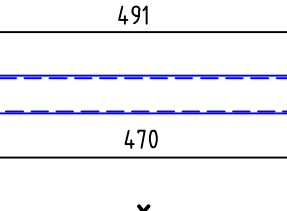
POLOŽKA 6.3
DILATÁCIA PRI OPORE 1



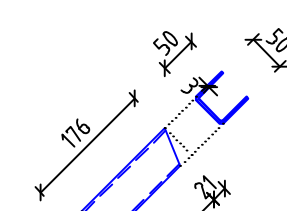
POLOŽKA 6.2
DILATÁCIA PRI OPORE 1



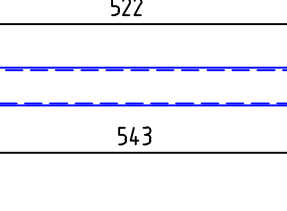
POLOŽKA 7.1
DILATÁCIA PRI OPORE 1



POLOŽKA 7.2
DILATÁCIA PRI OPORE 1



POLOŽKA 7.3
DILATÁCIA PRI OPORE 1



TYP D							
Č	PRVOK	B [mm]	H [mm]	t [mm]	A [mm2]	L [mm]	HMOTNOSŤ [kg]
1	P12, 130x150	130	150	12			1.837
2	P10, 90x1088	90	1088	10			7.687
3	U90x100x60 T4, dl.1890				965	1890	14.311
4	U50x50 T3, dl.1890				430	1890	6.381
5	TYČ 14/14	14	920	14			14.16
6	U90x100x60 T4, dl.850				965	850	6.436
7	U50x50 T3, dl.850				430	850	2.870
Lepená kotva M12/200 + PODLOŽKA							0.220
SPOLU PRE 1ks ZÁBRADLIA							78.23
ZVARY (3%)							2.35
SPOLU PRE 1ks ZÁBRADLIA							80.580

DOKUMENTÁCIA NA REALIZÁCIU STAVBY
202-00

ZÁKAZKA		DIALNIČNÝ PRIVÁDZAČ LIETAVSKÁ LÚČKA - ŽILINA I. ETAPA km 0,0 - 3,8		MILETČOVA 21, P.O. BOX 34 820 05 BRATISLAVA 25 TEL.: 02/5051 4703, FAX.: 02/5051 4788	
ČASŤ STAVBY		202-00 MOST NAD ÚDOLÍM V KM 3,100		STUPEŇ	
PRÍLOHA		VÝKRES ZÁBRADLIA		DRS	
OBJEDNÁVATEĽ		NÁRODNÁ DIALNIČNÁ SPOLOČNOSŤ, a.s.		OPRES	
HLAVNÝ INŽ. PROJ.		Ing. Ondrej KUPČO		SÚRADNICOVÝ SYSTÉM	
TECH. KONTROLA		Ing. Dušan Duriš, Ph.D.		JTSK	
VÝPRACOVANÉ		Ing. Andrej Prítila, Ph.D.		VÝŠKOVÝ SYSTÉM	
Bpov.		Ing. Andrej Prítila, Ph.D.		ČÍSLO PRÍLOHY	
DÁTUM		05.2015		SÚPRAVA	
FORMÁT		10xA4		MIERKA	
				1:500, 1:10, 1:5	